



Informacja o dostępności - Regionalne Centrum Komunikacji w Szczecinie

Spis treści

Informacja o dostępności - Regionalne Centrum Komunikacji w Szczecinie	1
Spis treści	1
Dane kontaktowe	2
Regionalne Centrum Komunikacji w Szczecinie	2
Dojazd do placówki	3
Samochodem	3
Komunikacją miejską	3
Dostępność budynku	4
Wejście do budynku	5
Poruszanie się po budynku	6
Winda	6
Przestrzeń obsługi	7
Toaleta	8
Ewakuacja	9
Dostępność informacyjno-komunikacyjna	10
Dostępność cyfrowa	10
Informacje i wnioski dotyczące dostępności	11
Informacja o braku dostępności (wzór):	11



Fundusze Europejskie
dla Rozwoju Społecznego

Dofinansowane przez
Unię Europejską



„Centrum Komunikacji dla Osób z Niepełnosprawnościami”

Dane kontaktowe

Regionalne Centrum Komunikacji w Szczecinie

Adres: Piastów 22 , 71-063 Szczecin
3 piętro, w budynku jest winda

Telefon: 789 788 940

E-mail: rck.szczecin@centrumkomunikacji.org

Kierownik placówki: Zenon Iskra

E-mail: ziskra@centrumkomunikacji.org

Google maps: <https://maps.app.goo.gl/qasD2n95ym2EHotZ6>



Dojazd do placówki

Samochodem

Można wjechać na teren placówki.

Na terenie placówki znajduje się parking z możliwością bezpłatnego parkowania do 90 minut po wcześniejszym pobraniu biletu z parkometru.

Najbliższe miejsce parkingowe dla osób z niepełnosprawnościami znajduje się na terenie parkingu przed placówką. Na miejscu OzN mogą parkować tylko osoby uprawnione posiadające ważną kartę parkingową.

Odległość miejsca parkingowego dla osób z niepełnosprawnościami znajduje się w odległości 30 m od wejścia do budynku.

Nawierzchnia drogi od parkingu do wejścia jest równa z niwelacją krawężnika bezpośrednio przed wejściem do placówki.

Komunikacją miejską

Najbliższe przystanki autobusowy i tramwajowy znajdują się w odległości 180 m od placówki.

Z dworca PKP Szczecin Główny:

Autobus nr. 61 (z Dw. Szczecin Główny pieszo 180 m do przystanku SKM Dworzec Główny (Owocowa). Autobus nr 61 kierunek SKM Podjuchy (7 przystanków) , wysiąść na przystanku Szwoleżerów a następnie pieszo 180 m .



Fundusze Europejskie
dla Rozwoju Społecznego

Dofinansowane przez
Unię Europejską



„Centrum Komunikacji dla Osób z Niepełnosprawnościami”

Dostępność budynku

Wejście do budynku i do Regionalnego Centrum Komunikacji

Wejście do budynku znajduje się od strony parkingu.

Nawierzchnia dojścia jest równa.

Na trasie dojścia nie ma przeszkód.

Drzwi wejściowe otwierają się ręcznie.

Szerokość drzwi pozwala na wjazd wózkiem.

Wejście nie ma progu.

Przy wejściu nie ma dzwonka przywoławczego.

Drzwi szklane są oznaczone kontrastowo.



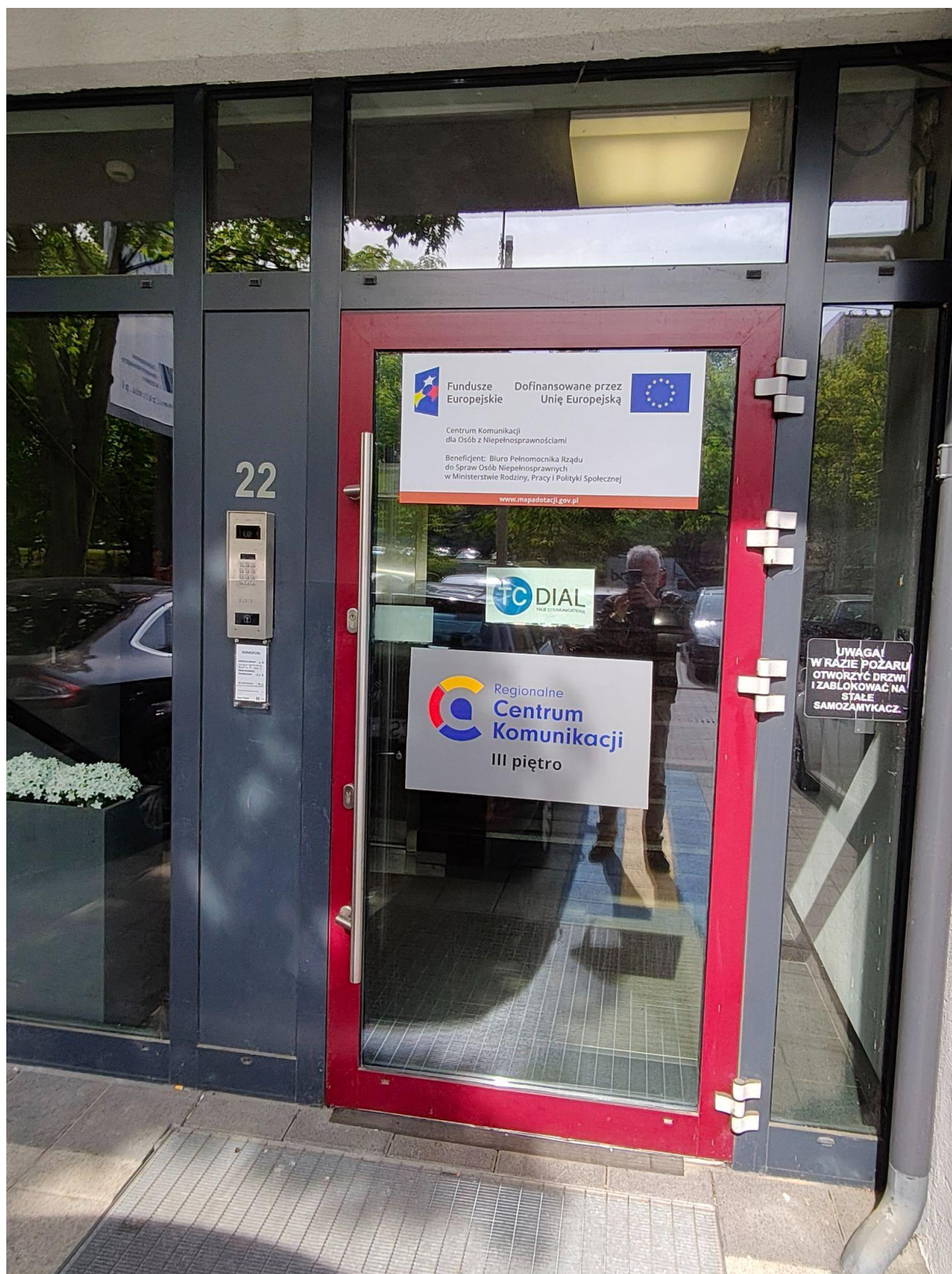


Fundusze Europejskie
dla Rozwoju Społecznego

Dofinansowane przez
Unię Europejską



„Centrum Komunikacji dla Osób z Niepełnosprawnościami”





Poruszanie się po budynku

Regionalne Centrum Komunikacji znajduje się na 3 piętrze.

Można tam dojechać windą lub wejść schodami.

Korytarze są szerokie.

W budynku nie ma progów.

Można wejść z psem asystującym lub przewodnikiem.

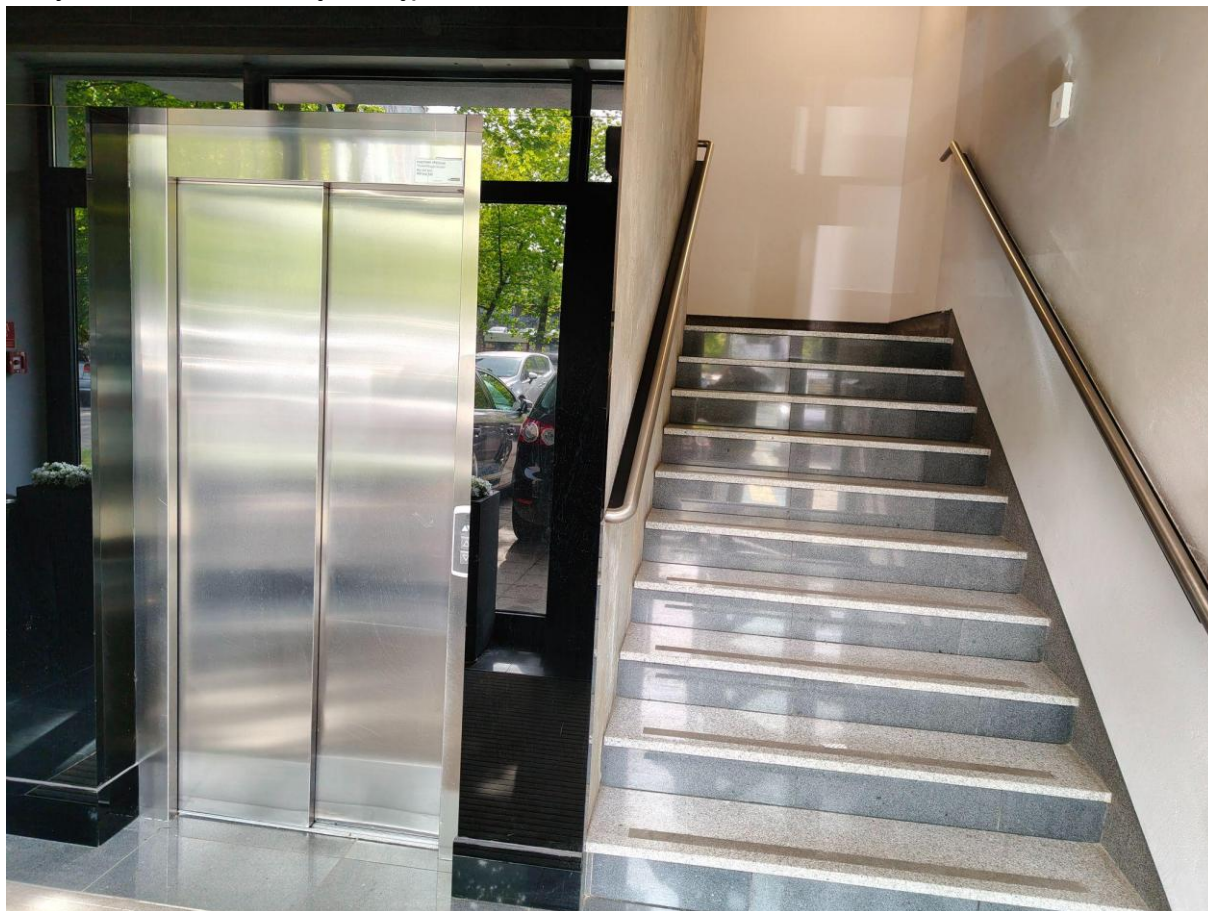
Winda

W budynku jest winda.

Panel sterowania windy ma oznaczenia w Brajlu.

Winda nie ma komunikatów głosowych.

Przyciski w windzie są dostępne dla osób na wózkach.





Fundusze Europejskie
dla Rozwoju Społecznego

Dofinansowane przez
Unię Europejską



„Centrum Komunikacji dla Osób z Niepełnosprawnościami”

Przestrzeń obsługi

Recepcja RCK znajduje się bezpośrednio przy wyjściu z windy.

Do stanowiska obsługi można podjechać wózkiem.

Można załatwić sprawę na siedząco.

Możliwa jest obsługa w spokojnym pomieszczeniu zapewniającym prywatność.

Biuro wyposażone jest w pętlę indukcyjną dla osób słabosłyszących.





Toaleta

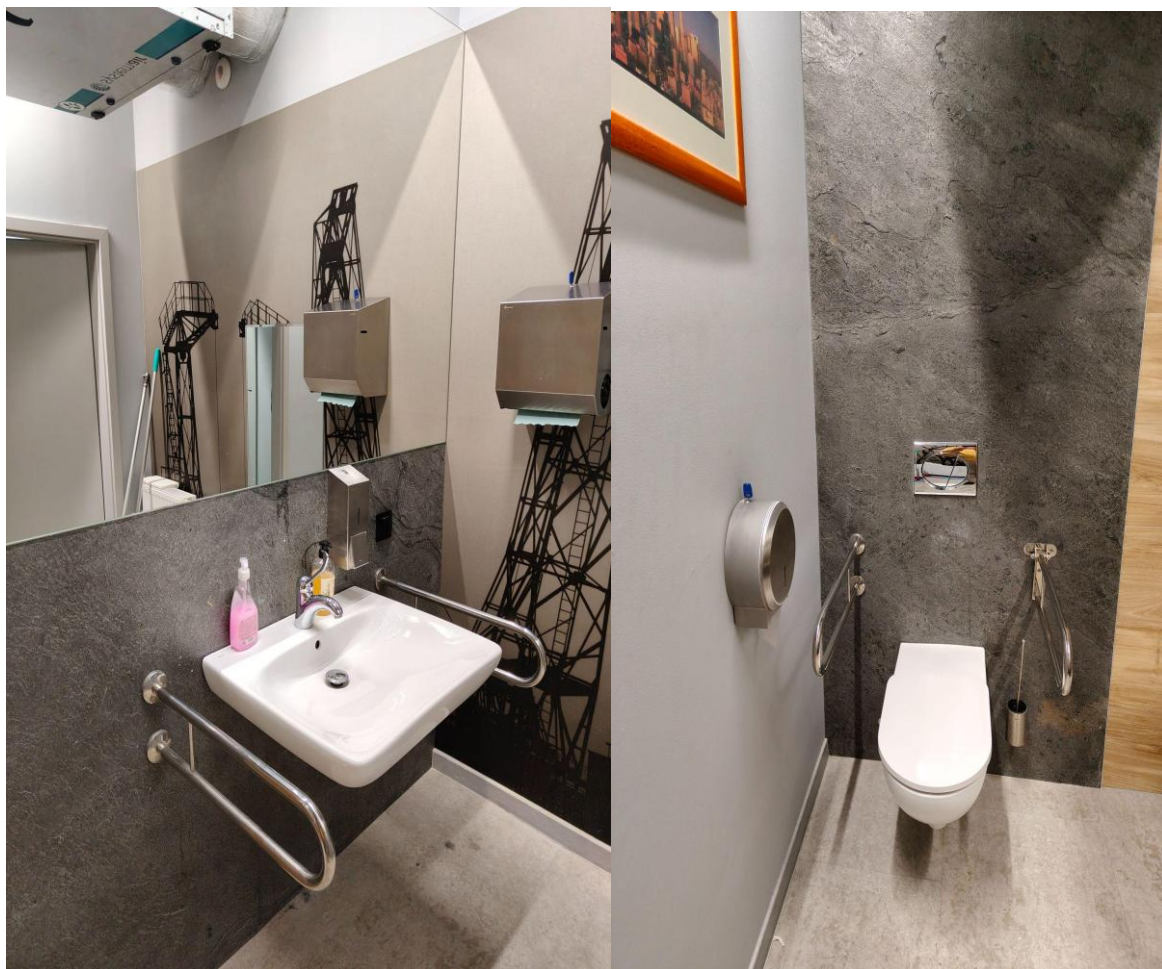
W budynku znajduje się toaleta dostępna dla osób z niepełnosprawnościami.

Toaleta znajduje się korytarzu głównym na wprost pomieszczeń biurowych.

W toalecie jest przestrzeń manewrowa dla wózka.

W toalecie nie ma alarmu przywoławczego.

Drzwi można otworzyć z zewnątrz w sytuacji awaryjnej.





Fundusze Europejskie
dla Rozwoju Społecznego

Dofinansowane przez
Unię Europejską



„Centrum Komunikacji dla Osób z Niepełnosprawnościami”

Ewakuacja

W budynku są oznaczenia dróg ewakuacyjnych.

Jest system alarmu dźwiękowego

Personel pomaga w ewakuacji osobom ze szczególnymi potrzebami



Dostępność informacyjno-komunikacyjna

W placówce można skorzystać z pomocy pracownika znającego Polski Język Migowy (PJM) Można skorzystać z tłumacza PJM na miejscu po wcześniejszym umówieniu W placówce jest pętla indukcyjna Informacje o usługach dostępne są:

- w recepcji placówki
- na stronie <https://centrumkomunikacji.pl>

Z RCK można skontaktować się kilkoma sposobami:

- możesz zadzwonić lub wysłać wiadomość nr tel. **789 788 940**
- możesz wysłać e-mail: rck.szczecin@centrumkomunikacji.org
- możesz wysłać list : Regionalne Centrum Komunikacji w Szczecinie
- Al. Piastów 22, 71-063 Szczecin

Dostępność cyfrowa

Strona internetowa: centrumkomunikacji.pl

Aplikacja mobilna:

Link do Play Google:

https://play.google.com/store/apps/details?id=org.centrumkomunikacji&pcampaignid=web_share

Link do APP Store:

<https://apps.apple.com/pl/app/centrum-komunikacji-ck/id6753010492?l=pl>

Strona i aplikacja są dostępne cyfrowo, zgodnie z wytycznymi WCAG 2.1

Deklaracja dostępności dostępna jest na stronie www.centrumkomunikacji.pl oraz w aplikacji.



Informacje i wnioski dotyczące dostępności

Jeżeli napotkasz problem z dostępnością placówki, zgłoś to:

Osoba kontaktowa: Zenon Iskra

Telefon/SMS 789 788 940

E-mail: rck.szczecin@centrumkomunikacji.org

Informacja o braku dostępności (wzór):

Uprzejmie informuję o braku dostępności placówki RCK w
dla osób ze szczególnymi potrzebami.

Placówka nie spełnia wymogów dostępności:

- architektonicznej
- informacyjno-komunikacyjnej

w zakresie:

Podaj szczegóły braku dostępności:

Podaj proponowany sposób rozwiązania problemu: