



# Informacja o dostępności - Regionalne Centrum Komunikacji w Warszawie



## Spis treści

Informacja o dostępności - Regionalne Centrum Komunikacji w Warszawie.....	1
Spis treści .....	1
Dane kontaktowe .....	2
Regionalne Centrum Komunikacji w Warszawie .....	2
Dojazd do placówki .....	3
Dojazd samochodem.....	3
Dojazd komunikacją miejską .....	5
Dostępność budynku.....	6
Wejście do budynku .....	6
Poruszanie się po budynku .....	6
Winda .....	8
Poruszanie się w RCK.....	10
Toaleta.....	12
Ewakuacja .....	12
Dostępność informacyjno-komunikacyjna .....	13
Dostępność cyfrowa .....	14
Informacje i wnioski dotyczące dostępności.....	15
Informacja o braku dostępności (wzór):.....	15



Fundusze Europejskie  
dla Rozwoju Społecznego

Dofinansowane przez  
Unię Europejską



---

„Centrum Komunikacji dla Osób z Niepełnosprawnościami”

---

## Dane kontaktowe

### Regionalne Centrum Komunikacji w Warszawie

#### Adres:

al. Niepodległości 69 (budynek Metron)  
02-626 Warszawa  
8 piętro (w budynku są windy)

#### Telefon:

+48 789 788 900

#### E-mail:

[rck.warszawa@centrumkomunikacji.org](mailto:rck.warszawa@centrumkomunikacji.org)

#### Kierownik placówki:

Patrycja Janicka  
e-mail: [pjanicka@centrumkomunikacji.org](mailto:pjanicka@centrumkomunikacji.org)

#### Mapa:

Link do mapy: <https://maps.app.goo.gl/xzEHA3XpUsMw1jJL9>



## Dojazd do placówki

### Dojazd samochodem

Jest możliwość wjazdu na teren placówki samochodem.

Na wjeździe jest szlaban. Szlaban otwiera obsługa budynku. Trzeba zadzwonić domofonem.

Droga za szlabanem jest jednokierunkowa. Na drodze jest zakaz zatrzymywania się.



Liczba miejsc parkingowych dla OzN: 1

Najbliższe miejsce parkingowe dla osób z niepełnosprawnościami znajduje się na terenie placówki.

Miejsce parkingowe dla OzN jest po prawej stronie drogi jednokierunkowej, przed sklepem Żabka.

Miejsce oznakowane jest poziomo i pionowo.



„Centrum Komunikacji dla Osób z Niepełnosprawnościami”

Miejsce parkingowe znajduje się poniżej poziomu chodnika.



Obok jest oznakowana rampa, która umożliwia wjazd na chodnik.



Rampa wykonana jest z kostki brukowej. Na miejscu dla OzN mogą parkować tylko osoby uprawnione.

Osoby uprawnione to osoby, które posiadają ważną kartę parkingową.

Odległość miejsca parkingowego dla OzN od wejścia do budynku to ok. 10 metrów.



---

„Centrum Komunikacji dla Osób z Niepełnosprawnościami”

---

Budynek placówki otoczony jest Strefą Płatnego Parkowania Niestrzeżonego (SPPN).

Więcej informacji na temat SPPN dostępnych jest [tutaj](#).

## Dojazd komunikacją miejską

Do placówki można dojechać:

- tramwajem (linie: 1, 4, 7, 10, 11, 14, 15, 16, 18, 31),
- autobusem (linie: 174, 218, 228, 308)
- metrem (linia: M1).

Najbliższe przystanki autobusowe i tramwajowe znajdują się w odległości ok. 150 metrów i 300 metrów od wejścia do budynku.

Dojście do budynku z przystanków autobusowych i tramwajowych prowadzi po chodniku.

Najbliższe wejście do metra znajduje się w odległości ok. 10 metrów od wejścia do budynku.

Dojście do budynku z najbliższego wejścia do metra prowadzi przez drogę przed budynkiem.





## Dostępność budynku

### Wejście do budynku

Wejście do budynku znajduje się od strony al. Niepodległości.

Teren wokół budynku jest utwardzony.

Wejście do budynku z poziomu chodnika jest bezprogowe.



Do budynku prowadzą dwie pary drzwi.

Drzwi wejściowe są szklane.

Drzwi z lewej strony otwierają się automatycznie i są rozsuwane.

Drzwi z prawej strony otwierane są ręcznie.

Drzwi automatyczne są szerokie, można swobodnie przez nie wjechać wózkiem.

Przy wejściu nie ma dzwonka przywoławczego.

### Poruszanie się po budynku

Do budynku można wejść z psem asystującym lub przewodnikiem.

Należy mieć przy sobie certyfikat psa asystującego i zaświadczenie o szczepieniu.

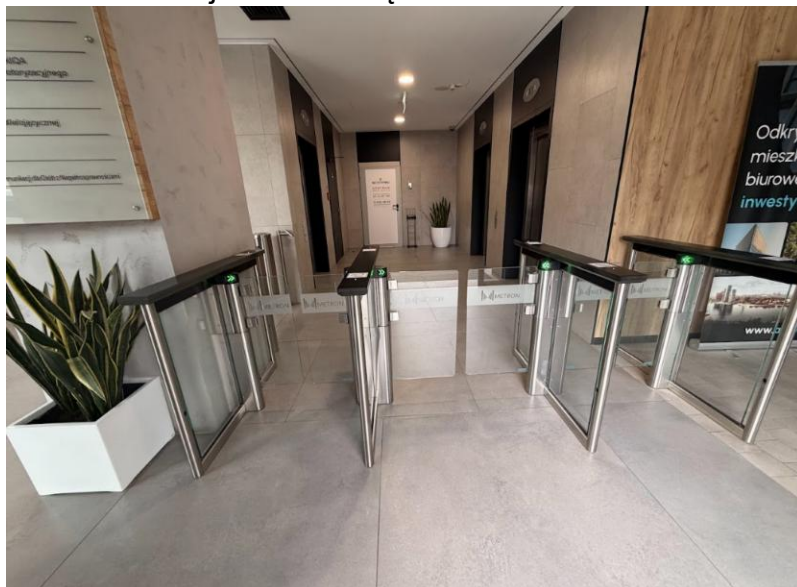


„Centrum Komunikacji dla Osób z Niepełnosprawnościami”

---

Regionalne Centrum Komunikacji znajduje się **na 8 piętrze**.

Można tam dojechać windą.



Windy znajdują się za szklanymi bramkami wejściowymi.

Bramka dla gości jest po lewej stronie, za kolumną. Jest szeroka i oznaczona czarnymi poziomymi pasami.

Bramkę dla gości otwiera pracownik ochrony budynku.

Recepcja ochrony budynku znajduje się na lewo od wejścia.



Fundusze Europejskie  
dla Rozwoju Społecznego

Dofinansowane przez  
Unię Europejską



## „Centrum Komunikacji dla Osób z Niepełnosprawnościami”

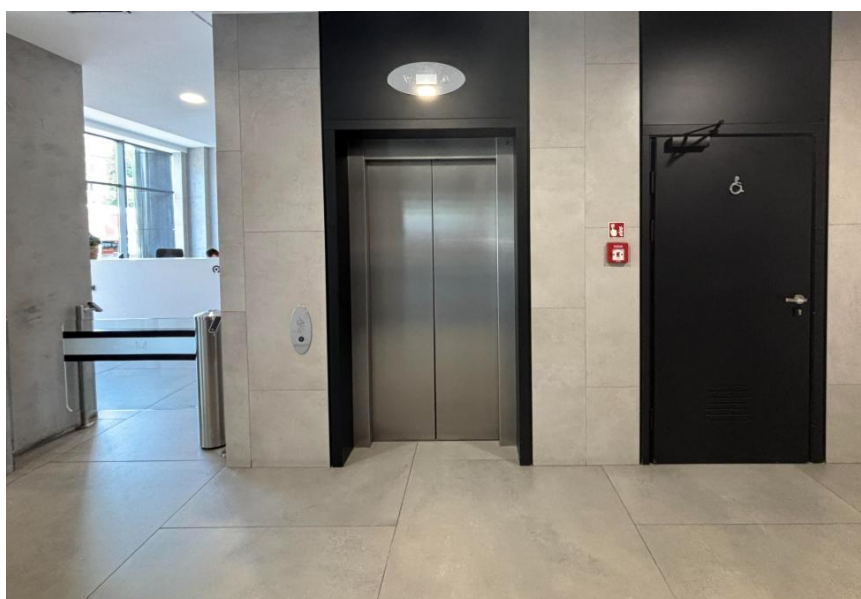
Recepcja ma wysoki blat i nie ma obniżonej części.

Należy powiedzieć lub zamigać pracownikowi ochrony: **Centrum Komunikacji – 8 piętro.**



## Winda

W budynku są **trzy** windy. Każdą z nich dojedziesz na 8. Piętro Regionalnego



Centrum Komunikacji. Po prawej stronie są **dwie windy** o wymiarach wewnętrznych



„Centrum Komunikacji dla Osób z Niepełnosprawnościami”

135x150 cm Po lewej stronie jest **jedna winda** o wymiarach wewnętrznych 210x105 cm. Szerokość drzwi do wszystkich wind wynosi 90 centymetrów.

Panele sterowania mają oznaczenia w Brajlu.



Najniższe przyciski sterujące znajdują się na wysokości 90 cm.

Windy nie mają komunikatów głosowych.

Wszystkie windy mają zamontowane lustra.

Wszystkie windy mają poręcze na wysokości 110 cm.

Schody w budynku przeznaczone są **tylko do celów ewakuacji**.



Fundusze Europejskie  
dla Rozwoju Społecznego

Dofinansowane przez  
Unię Europejską



„Centrum Komunikacji dla Osób z Niepełnosprawnościami”

## Poruszanie się w RCK

Wejście do Regionalnego Centrum Komunikacji jest **na 8. piętrze**.

W korytarzu windowym na 8. piętrze znajdują się dwie pary drzwi.



Jedne są oznaczone napisem New Work. Za nimi jest recepcja nie obsługująca RCK.

Wejście do Regionalnego Centrum Komunikacji oznakowane jest tablicą z logo RCK. Tablica znajduje się po prawej stronie drzwi.



Drzwi wejściowe do RCK są szklane, oznakowane białymi poziomymi pasami.



„Centrum Komunikacji dla Osób z Niepełnosprawnościami”

---

Po prawej stronie drzwi znajduje się dzwonek.



Dzwonek znajduje się na wysokości 110 cm od podłogi.

Po wciśnięciu dzwonka pracownik RCK otwiera drzwi.

Wejście jest bezprogowe.

Na terenie RCK drzwi do biur są oznakowane kolorowymi tabliczkami informacyjnymi. Tabliczki nie są wypukłe.

W poruszaniu się po RCK pomaga nasz pracownik.





## Toaleta

W RCK znajduje się toaleta dostępna dla osób z niepełnosprawnościami.

Toaleta oznakowana jest wklęsłymi piktogramami.

Toaleta znajduje się na 8. piętrze.

W toalecie jest przestrzeń manewrowa dla wózka 150 cm.

Są poręcze przy sedesie.

Drzwi można otworzyć z zewnątrz w sytuacji awaryjnej.

Nie ma alarmu przyzywowego.





## Ewakuacja

W budynku są oznaczenia dróg ewakuacyjnych.

Drzwi ewakuacyjne oznakowane są czarnymi poziomymi pasami.

Na drzwiach klatki schodowej wisi biała tabliczka z czarnym napisem:

### „Schody ewakuacyjne”.

Schody oznakowane są kontrastowymi żółtymi pasami. Oznaczony jest pierwszy i ostatni stopień w biegu.

System alarmu jest tylko dźwiękowy.

Personel pomaga w ewakuacji osobom ze szczególnymi potrzebami.





## Dostępność informacyjno-komunikacyjna

W placówce można skorzystać z pomocy pracownika znającego Polski Język Migowy (PJM)

W placówce jest pętla indukcyjna.

*Informacje o usługach dostępne są*

- na stronie <https://centrumkomunikacji.pl/>  
w siedzibie RCK u pracownika Z RCK Warszawa możesz się skontaktować na kilka sposobów:
- telefonicznie lub SMS pod numerem tel.: **+48 789 788 900**
- możesz zadzwonić na wideo przez komunikator Whatsapp:  
nr. tel. Do Koordynatora RCK, znającego PJM: **+ 48 789 788 911**
- mailowo pod adresem e-mail: [rck.warszawa@centrumkomunikacji.org](mailto:rck.warszawa@centrumkomunikacji.org)
- listownie pod adresem:

### **Regionalne Centrum Komunikacji w Warszawie**

al. Niepodległości 69 (budynek Metron)  
02-626 Warszawa

- osobiście w placówce

## Dostępność cyfrowa

**Strona internetowa:** <https://centrumkomunikacji.pl/>

Aplikacja:

- Google Play: [\[Pobierz\]](#)
- App Store: [\[Pobierz\]](#)
- Desktop (komputer): <https://centrumkomunikacji.org.pl/>

Strona i aplikacje CK są dostępne cyfrowo, zgodnie z wytycznymi WCAG 2.1

Deklaracja dostępności dostępna jest na stronie [www.centrumkomunikacji.pl](http://www.centrumkomunikacji.pl) oraz w aplikacji.



## Informacje i wnioski dotyczące dostępności

Jeżeli napotkasz problem z dostępnością placówki, zgłoś to:

tel.: +48 789 788 900

e-mail: [rck.warszawa@centrumkomunikacji.org](mailto:rck.warszawa@centrumkomunikacji.org)

### Informacja o braku dostępności (wzór):

Uprzejmie informuję o braku dostępności placówki RCK w .....dla osób ze szczególnymi potrzebami.

Placówka nie spełnia wymogów dostępności:

- architektonicznej
- informacyjno-komunikacyjnej

w zakresie:

**Podaj szczegóły braku dostępności:**

**Podaj proponowany sposób rozwiązania problemu:**