



Informacja o dostępności - Regionalne Centrum Komunikacji w Lublinie



Spis treści

Informacja o dostępności - Regionalne Centrum Komunikacji w Lublinie.....	1
Spis treści	1
Dane kontaktowe	2
Dojazd do placówki	3
Samochodem	3
Dojazd komunikacją miejską	4
Dostępność budynku	5
Wejście do budynku	6
Poruszanie się po budynku	8
Winda	9
Przestrzeń obsługi	11
Toaleta.....	13
Dostępność informacyjno-komunikacyjna	14
Dostępność cyfrowa	14
Ewakuacja	15
Informacje i wnioski dotyczące dostępności	16
Informacja o braku dostępności (wzór).....	17



Fundusze Europejskie
dla Rozwoju Społecznego

Dofinansowane przez
Unię Europejską



„Centrum Komunikacji dla Osób z Niepełnosprawnościami”

Dane kontaktowe

Regionalne Centrum Komunikacji w Lublinie

Adres:

ul. Do Dysa 5, 20-149 Lublin

Piętro:

1 piętro – w budynku jest winda

Telefon:

570 060 687

E-mail:

rck.lublin@centrumkomunikacji.org

Tłumacz PJM online:

[Link do aplikacji Centrum Komunikacji](#)

Kierownik placówki:

Monika Kołtun, e-mail: rck.lublin@centrumkomunikacji.org

Mapa:

Google Maps: [Link do Mapy Google](#)

OpenStreetMap: [Link do OpenStreetMap](#)



Fundusze Europejskie
dla Rozwoju Społecznego

Dofinansowane przez
Unię Europejską



„Centrum Komunikacji dla Osób z Niepełnosprawnościami”

Dojazd do placówki

Samochodem

Można wjechać samochodem na teren placówki – wjazd przez bramę.

Dla klientów RCK parking jest bezpłatny.





Dojazd komunikacją miejską

Najbliższe przystanki znajdują się w odległości:

300 m – przystanek Bursaki II NŻ 01

- Linia 42 w kierunku Os. Poręba
- Linia 23 w kierunku Felin Uniwersytet/ Felin Spiessa

300 m – przystanek Stefczyka NŻ

- Linia 42 w kierunku Kupiecka IKEA
- Linia 23 w kierunku Elizówka Giełda/ Kupiecka IKEA

600 m – przystanek Dożynkowa 02

- Linia 18 w kierunku Sławinkowska
- Linia 24 w kierunku Dworzec Lublin
- Linia 74 w kierunku Dworzec Lublin

600 m – przystanek Dożynkowa 01

- Linia 18 w kierunku Elizówka Giełda
- Linia 24 w kierunku Nasutów Kościół

650 m – przystanek Dożynkowa 03

- Linia 74 w kierunku

Przystanek Bursaki II NŻ 01 znajduje się po tej samej stronie ulicy, natomiast dojście z pozostałych przystanków wymaga przejścia przez jezdnię.

Dojazd Z Dworca PKP (Przystanek Dworzec PKP Lublin Główny)

- Autobus linii 74 (w kierunku Rudnik/Rudnik Kościół/Ciecierzyn Żulin), wysiąść na przystanku Dożynkowa 03
- Autobus linii 24 (w kierunku Nasutów Kościół), wysiąść na przystanku Dożynkowa 01



Dostępność budynku

Na drodze od parkingu do wejścia z prawej strony teren jest wyrównany i nie ma różnic poziomów.



Najbliższe miejsce parkingowe dla osób z niepełnosprawnościami znajduje się po prawej stronie. Są 2 miejsca parkingowe dla osób z niepełnosprawnościami. Miejsce parkingowe jest na poziomie chodnika. Odległość od miejsca dla OzN do wejścia głównego do RCK to ok. 10 metrów. Miejsce jest oznaczone poziomo i pionowo.





„Centrum Komunikacji dla Osób z Niepełnosprawnościami”

Nawierzchnia drogi od parkingu do wejścia jest równa bez krawężników, utwardzona, antypoślizgowa, odporna na warunki atmosferyczne.

Wejście do budynku

Wejście do budynku znajduje się od strony ulicy Do Dysa.

Wejście na teren jest przez bramę wjazdową. Dojście jest utwardzone.

Od bramy do głównego wejścia do budynku jest ok. 20 metrów.





Fundusze Europejskie
dla Rozwoju Społecznego

Dofinansowane przez
Unię Europejską



„Centrum Komunikacji dla Osób z Niepełnosprawnościami”

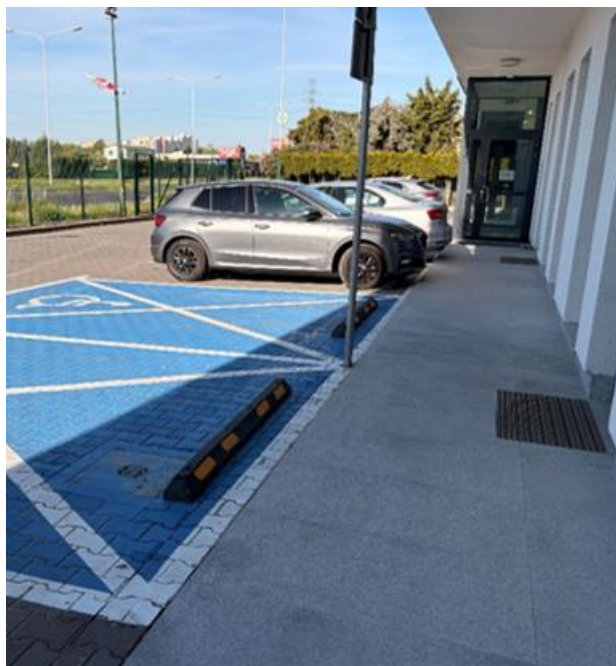
Do budynku wchodzi się przez przeszklony wiatrołap.





Wejście dostępne dla OzN

Chodnik prowadzący do wejścia od prawej strony jest zrównany poziomem z parkingiem. Jest tam odpowiednia przestrzeń manewrowa.



Na trasie dojścia występują przeszkody w postaci pojazdów zaparkowanych przed wejściem oraz ograniczniki parkingowe.

Drzwi wejściowe otwierają się ręcznie na zewnątrz.

Szerokość drzwi pozwala na wjazd wózkiem. Wysokość drzwi powyżej 2 m.

Przy drzwiach wejściowych nie ma progów.

Przy wejściu nie ma dzwonka przywoławczego.

Drzwi szklane są oznaczone kontrastowo – w kolorze grafitowym.

Poruszanie się po budynku

Regionalne Centrum Komunikacji znajduje się na pierwszym piętrze.

Można tam dojechać windą lub wejść schodami.

Korytarze są szerokie.

W budynku nie ma progów.



Winda

W budynku jest winda. Znajduje się po lewej stronie od wejścia. Przycisk przywołania znajduje się po prawej stronie windy.



Szerokość drzwi windy, wymiary kabiny oraz przestrzeń przed windą pozwalają na swobodne manewrowanie wózkiem inwalidzkim. Winda posiada poręcze na odpowiedniej wysokości.

Przyciski w windzie oraz do jej przywołania są dostępne dla osób poruszających się na wózkach.

Panel sterowania w windzie znajduje się po prawej stronie. Panel ma oznaczenia w Brajlu. Winda ma komunikaty głosowe oraz wyświetlacz pokazujący numer piętra.



Schody wewnętrzne

W budynku znajdują się schody wewnętrzne. Usytuowane są na lewo od wejścia za windą.

Pierwszy i ostatni stopień są oznaczone kontrastowo. Schody spełniają wymagania pod względem szerokości oraz ilości stopni.





Przestrzeń obsługi

Wejście do pomieszczeń RCK (na I piętrze) znajduje się na wprost idąc schodami i lekko na lewo po wyjściu z windy. Za drzwiami wejściowymi do RCK znajduje się szeroki korytarz.



Wszystkie pomieszczenia należące do RCK mają drzwi o odpowiedniej szerokości.



„Centrum Komunikacji dla Osób z Niepełnosprawnościami”

Sekretariat znajduje się na końcu korytarza po lewej stronie (pokój nr 2/5).



Wszystkie pomieszczenia RCK są dostępne dla osób poruszających się na wózkach.

Można załatwić sprawę na siedząco.

Możliwa jest obsługa w spokojnym pomieszczeniu zapewniającym prywatność.

Do placówki można wejść z psem asystującym lub psem przewodnikiem.

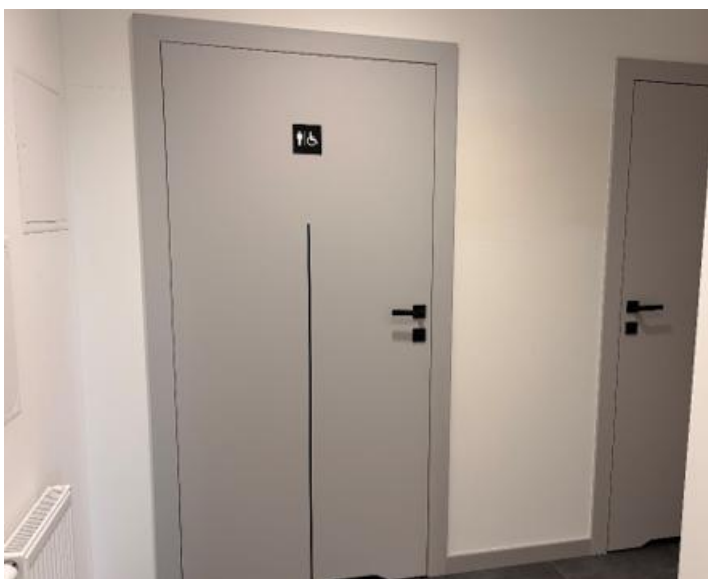
W korytarzach i pomieszczeniach jest powierzchnia antypoślizgowa.



Toaleta

W budynku znajduje się toaleta dostępna dla osób z niepełnosprawnościami.

Toalety znajdują się po lewej stronie za wejściem do RCK. Są 2 pomieszczenia przeznaczone na toalety. Pomieszczenie znajdujące się po lewej stronie jest oznaczone jako toaleta dla osób z niepełnosprawnościami, jest tam przestrzeń manewrowa dla wózka. Przy sedesie i przy umywalce znajdują się poręcze.



Jest alarm przyzywowy. Drzwi można otworzyć z zewnątrz w sytuacji awaryjnej.





Dostępność informacyjno-komunikacyjna

W placówce można skorzystać z pomocy pracownika znającego Polski Język Migowy (PJM).

Można skorzystać z pomocy tłumacza PJM:

- online lub po wcześniejszym umówieniu przez aplikację [Link do aplikacji Centrum Komunikacji](#)
- na miejscu: ul. Do Dysa 5, 20-149 Lublin, pokój nr 2/4

W placówce jest pętla indukcyjna.

Informacje o usługach dostępne są:

- na stronie internetowej: <https://centrumkomunikacji.pl/>
- w siedzibie RCK u pracownika sekretariatu – specjalista ds. obsługi RCK

Z RCK można się skontaktować na kilka sposobów:

- zadzwonić: **nr tel. 570 060 687**
- możesz wysłać e-mail: rck.lublin@centrumkomunikacji.org
- wysłać list: adres Regionalne Centrum Komunikacji w Lublinie,
ul. Do Dysa 5, 20-149 Lublin

Dostępność cyfrowa

Możesz skorzystać z:

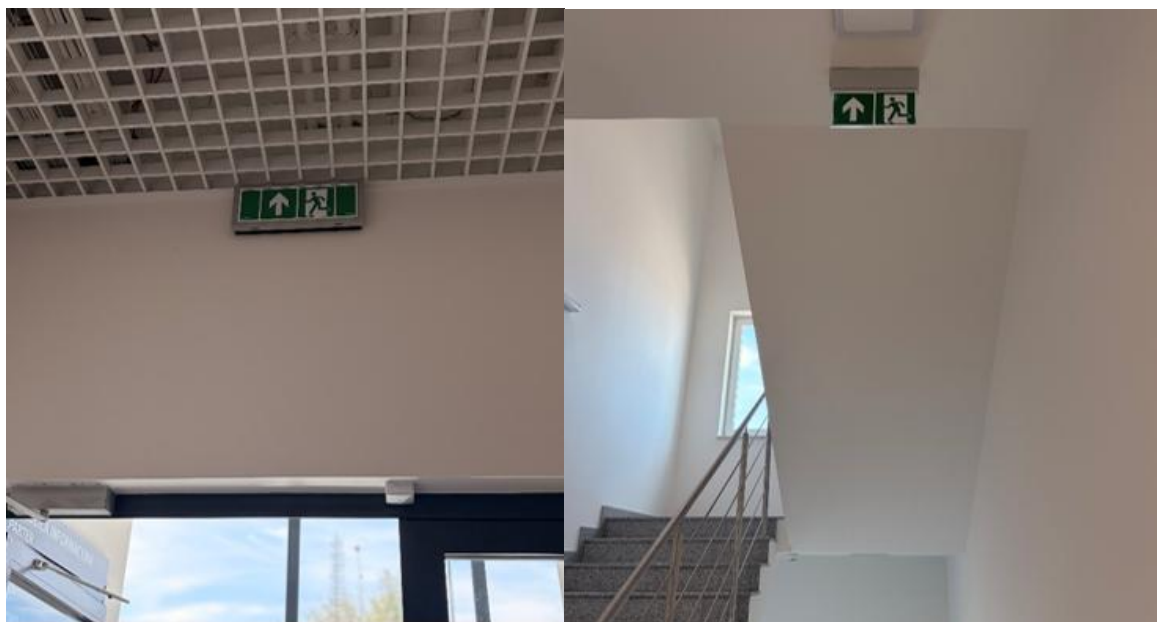
- naszej strony internetowej: <https://centrumkomunikacji.pl/>
- naszej aplikacji:
 - Link do Play Google:
<https://play.google.com/store/apps/details?id=org.centrumkomunikacji>
 - Link do App Store:
<https://apps.apple.com/pl/app/ck-centrumkomunikacji/id6753010492?l=pl>
 - Link do wersji desktopowej (komputer):
<https://centrumkomunikacji.org.pl/>

Strona i aplikacje CK są dostępne cyfrowo, zgodnie z wytycznymi WCAG 2.1 Deklaracja dostępności dostępna jest na stronie www.centrumkomunikacji.pl oraz w aplikacji.



Ewakuacja

W budynku są oznaczenia dróg ewakuacyjnych.



Jest dźwiękowy system alarmu.

W budynku znajdują się przyciski uruchamiające alarm pożarowy oznaczone odpowiednim piktogramem: na parterze z prawej strony za wejściem; przy spoczniku



„Centrum Komunikacji dla Osób z Niepełnosprawnościami”

schodów między parterem i pierwszym piętrzem; na pierwszym piętrze, na lewo od schodów.

Za wejściem z prawej strony obok włącznika alarmu znajduje się instrukcja postępowania na wypadek pożaru.



Personel pomaga w ewakuacji osobom ze szczególnymi potrzebami.

Informacje i wnioski dotyczące dostępności

Jeżeli napotkasz problem z dostępnością placówki, zgłoś to:

Osoba kontaktowa:

Monika Kołtun

Telefon:

574 344 622

E-mail:

rck.lublin@centrumkomunikacji.org



Informacja o braku dostępności (wzór)

Uprzejmie informuję o braku dostępności placówki RCK w Lublinie dla osób ze szczególnymi potrzebami.

Placówka nie spełnia wymogów dostępności:

- architektonicznej
- informacyjno-komunikacyjnej

w zakresie:

Podaj szczegóły braku dostępności:

Podaj proponowany sposób rozwiązania problemu: