



Informacja o dostępności - Regionalne Centrum Komunikacji w Olsztynie



Spis treści

Informacja o dostępności - Regionalne Centrum Komunikacji w Olsztynie	1
Spis treści	1
Dane kontaktowe	2
Dojazd do placówki	2
Dojazd samochodem.....	2
Dojazd komunikacją miejską	4
Dostępność budynku.....	5
Wejście do budynku i do RCK	5
Poruszanie się w RCK.....	8
Toaleta.....	9
Ewakuacja	10
Dostępność informacyjno-komunikacyjna.....	11
Dostępność cyfrowa	11
Skargi i wnioski dotyczące dostępności.....	12
Informacja o braku dostępności (wzór).....	12



Fundusze Europejskie
dla Rozwoju Społecznego

Dofinansowane przez
Unię Europejską



„Centrum Komunikacji dla Osób z Niepełnosprawnościami”

Dane kontaktowe

Regionalne Centrum Komunikacji w Olsztynie

Adres:

ul. Partyzantów 1/2

10-522 Olsztyn

Piętro 2 (w budynku jest winda), pokoje nr 206-212

Telefon: **574 462 752**

E-mail: rck.olsztyn@centrumkomunikacji.org

Kierownik RCK:

Agnieszka Karczewska, e-mail: agnieszka.karczewska@psoni.org.pl

Mapa:

Google Maps: [link] [Link do mapy Google](#)

OpenStreetMap: [link] [Link do mapy OpenStreetMap](#)

Dojazd do placówki

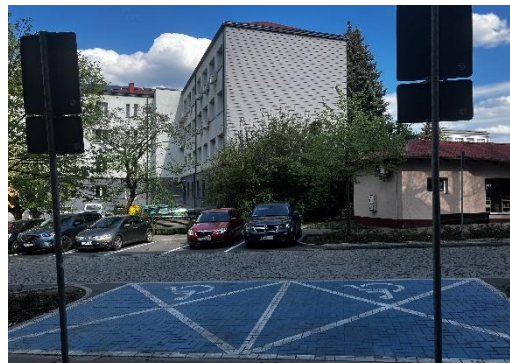
Dojazd samochodem

Placówka mieści się w centrum miasta. Do placówki można dojechać samochodem. Przy budynku wzdłuż ulicy 1 Maja dostępne są miejsca parkingowe w ramach Miejskiej Strefy Płatnego Parkowania (Podstrefa C). Opłaty obowiązują w dni robocze w godz. 08:00-17:00.

Najbliższe miejsca parkingowe dla osób z niepełnosprawnościami znajdują się przy ulicy 1 maja 7 – naprzeciw wjazdu na parking placówki.



„Centrum Komunikacji dla Osób z Niepełnosprawnościami”



Liczba miejsc parkingowych dla OzN:2

Odległość od wejścia do budynku:

Parking dla OzN znajduje się w odległości około 90 m od wejścia głównego do budynku przy Partyzantów 1/2.

Wychodząc z parkingu należy przejść przez pasy i kierować się na lewo (za kwaciarnią) w stronę wejścia głównego. Do budynku prowadzi utwardzony chodnik. Nawierzchnia drogi jest częściowo nierówna.





Fundusze Europejskie
dla Rozwoju Społecznego

Dofinansowane przez
Unię Europejską



„Centrum Komunikacji dla Osób z Niepełnosprawnościami”

Dojazd komunikacją miejską

Placówka jest dobrze skomunikowana.

Najbliższe przystanki komunikacji miejskiej od RCK znajdują się w odległości od 20 m do 550 m.

Autobusy

Przystanek „Samulowskiego” – ul. Partyzantów (20 m)

Linia: 119

Przystanek „Kajki” – ul. Partyzantów (450 m)

Linie: 101, 109, 119

Przystanek „Teatr Jaracza” (300 m)

Linie: 106, 107, 110, 117, 119, 135, 136

Tramwaje

Przystanek „Centrum” (550 m)

Linie: 1, 5

Kolej

Stacja Olsztyn Śródmieście (170 m)

Pociągi Regionalne (kierunek: Działdowo, Ława, Ostróda, Elbląg, Braniewo, Szczytno)

Dojazd z dworca PKP Olsztyn Główny

Autobus miejski nr 101 - kierunek: Redykajny

Wysiądź na przystanku „Kajki” i przejdź około 460 m

[Link do JakDojade: Z Dworca PKP Olsztyn Główny](#)



Fundusze Europejskie
dla Rozwoju Społecznego

Dofinansowane przez
Unię Europejską



„Centrum Komunikacji dla Osób z Niepełnosprawnościami”

Dostępność budynku

Dostępność budynku

Wejście do budynku i do RCK

Wejście do budynku znajduje się od strony ulicy Partyzantów 1/2.



Do budynku prowadzi utwardzony chodnik.

Drzwi wejściowe otwierają się ręcznie na zewnątrz.

Wejście nie ma progów.

Szerokość drzwi pozwala na wjazd wózkiem.

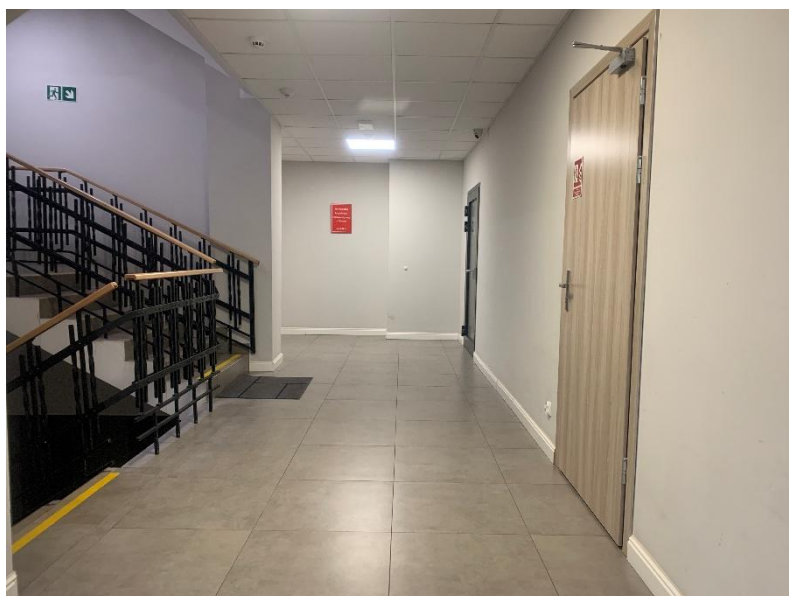
Za drzwiami głównymi jest przedsionek i drugie drzwi.

Aby wejść użyj domofonu.

Domofon znajduje się po lewej stronie od tablic informacyjnych.



„Centrum Komunikacji dla Osób z Niepełnosprawnościami”



Stopnie schodów są oznaczone kontrastowo. Z obu stron schodów są poręcze.

Windę przywołuje się przyciskiem. Przycisk znajduje się po prawej stronie na krawędzi ściany.

Szerokość drzwi windy to 90 cm.

Wymiary kabiny windy 140 x 110 cm.

Przestrzeń przed windą pozwala zawrócić wózkiem.

Przed windą znajduje się pole uwagi.



„Centrum Komunikacji dla Osób z Niepełnosprawnościami”

Winda ma informację głosową. Panel w windzie znajduje się po prawej stronie.

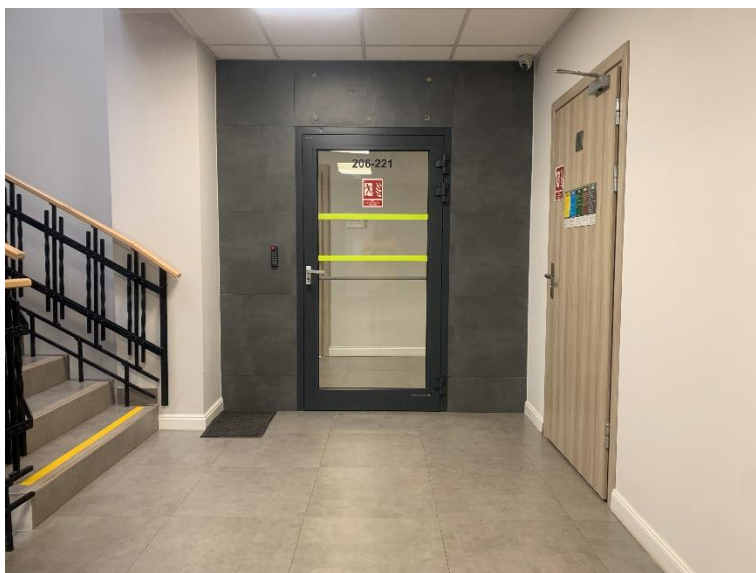
Przyciski mają oznaczenia w Brajlu. Przycisk poziomy 0 jest oznaczony dodatkowo kolorem zielonym i jest wypukły względem innych przycisków.

Po wyjściu z windy lub z klatki schodowej idziemy w lewo.

Przy klatce schodowej znajdują się szklane drzwi. Drzwi otworzysz ręcznie.

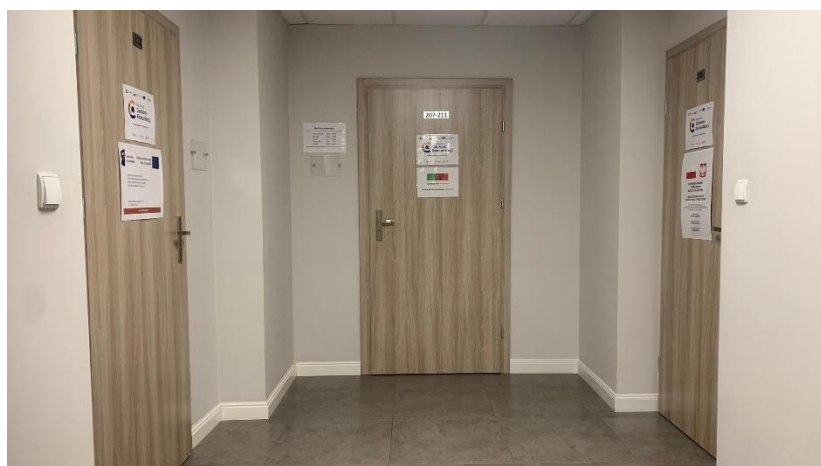
RCK znajduje się po prawej stronie, na końcu korytarza.

Do placówki można wejść z psem asystującym lub psem przewodnikiem.



Poruszanie się w RCK

Po wejściu do RCK drzwiami z numerem **207-211** na wprost jest sekretariat.





„Centrum Komunikacji dla Osób z Niepełnosprawnościami”

Stanowisko obsługi klienta umożliwia podjazd wózkiem. Pomieszczenia RCK są dostępne dla osób poruszających się na wózkach. Osoba z sekretariatu wskaże Ci miejsce usługi lub miejsce, gdzie będzie można poczekać.



Toaleta

Toaleta na drugim piętrze jest dostosowana dla osób z niepełnosprawnościami.

Toaleta jest damsko-męska.

Toaleta znajduje się na wprost schodów.

Toaleta znajduje się przed szklanymi drzwiami.

W toalecie dostosowana kabina znajduje się na wprost wejścia.





„Centrum Komunikacji dla Osób z Niepełnosprawnościami”

W toaletach jest przestrzeń manewrowa dla wózka. Są poręcze przy sedesie.

W sytuacji awaryjnej drzwi można otworzyć kluczem z zewnątrz.

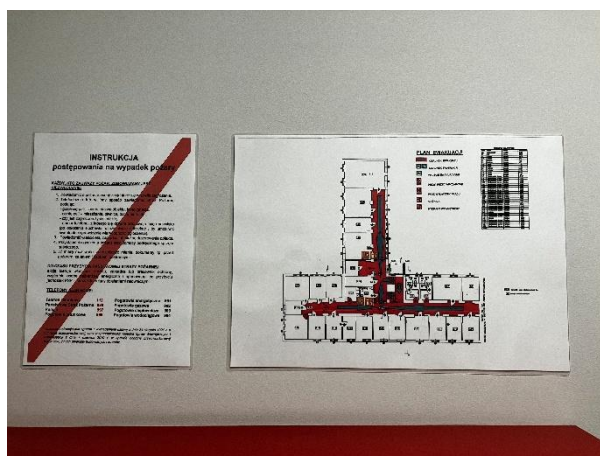
Ewakuacja

W budynku są oznaczenia dróg ewakuacyjnych.

Jest system alarmu.

Personel pomaga w ewakuacji osobom ze szczególnymi potrzebami.

Po wyjściu z Regionalnego Centrum Komunikacji należy skierować się w lewo do klatki schodowej. Następnie schodami na dół do wyjścia głównego. Dostępne też jest wyjście nr 2 – od strony parkingu – są schody.



Punkt zbiórki do ewakuacji zlokalizowany jest na parkingu.



Dostępność informacyjno-komunikacyjna

W placówce można skorzystać z pomocy pracownika znającego Polski Język Migowy (PJM) po wcześniejszym umówieniu.

W placówce jest pętla indukcyjna.

Informacje o usługach dostępne są:

- na stronie internetowej: <https://centrumkomunikacji.pl>
- w siedzibie RCK u pracownika sekretariatu

Z RCK możesz się skontaktować na kilka sposobów:

- możesz wysłać e-mail: rck.olsztyn@centrumkomunikacji.org
- możesz zadzwonić: nr tel. **574 462 752**
- możesz wysłać list: adres Regionalne Centrum Komunikacji w Olsztynie, ul. Partyzantów 1/2, 10-522 Olsztyn

Dostępność cyfrowa

Możesz skorzystać z:

- naszej strony internetowej: <https://centrumkomunikacji.pl/>
- naszej aplikacji: Link do Play Google: <https://play.google.com/store/apps/details?id=org.centrumkomunikacji>
- Link do App Store: <https://apps.apple.com/pl/app/ck-centrum-komunikacji/id6753010492?l=pl>
- Link do wersji desktopowej (komputer): <https://centrumkomunikacji.pl/>

Strona i aplikacje CK są dostępne cyfrowo, zgodnie z wytycznymi WCAG 2.1

Deklaracja dostępności dostępna jest na stronie www.centrumkomunikacji.pl oraz w aplikacji.



Skargi i wnioski dotyczące dostępności

Jeżeli napotkasz problem z dostępnością placówki, zgłoś to:

Osoba kontaktowa: **Agnieszka Karczewska**

Telefon: **530-422-287**

E-mail: agnieszka.karczewska@psoni.org.pl

Informacja o braku dostępności (wzór)

Uprzejmie informuję o braku dostępności placówki RCK w Olsztynie dla osób ze szczególnymi potrzebami.

Placówka nie spełnia wymogów dostępności:

- architektonicznej
- informacyjno-komunikacyjnej

w zakresie:

Podaj szczegóły braku dostępności:

Podaj proponowany sposób rozwiązania problemu: