



Informacja o dostępności - Regionalne Centrum Komunikacji w Gdańsku



Spis treści

Informacja o dostępności - Regionalne Centrum Komunikacji w Gdańsku.....	1
Spis treści	1
Dane kontaktowe	2
Dojazd do placówki	2
Samochodem	2
Komunikacją miejską.....	3
Wejście do budynku i do RCK	4
Poruszanie się po budynku	6
Przestrzeń obsługi	8
Toaleta.....	8
Dostępność informacyjno-komunikacyjna	9
Dostępność cyfrowa	10
Ewakuacja	10
Skargi i wnioski dotyczące dostępności.....	11



Fundusze Europejskie
dla Rozwoju Społecznego

Dofinansowane przez
Unię Europejską



„Centrum Komunikacji dla Osób z Niepełnosprawnościami”

Dane kontaktowe

Regionalne Centrum Komunikacji w Gdańsku

Adres:

ul. Kopernika 16 (Budynek LOK)

80-208 Gdańsk

Piętro 2 (w budynku jest winda)

Telefon: **+48 537 031 370**

E-mail: **rck.gdansk@centrumkomunikacji.org**

Tłumacz PJM online:

[[link](#)]

Kierownik placówki:

Katarzyna Trzecińska, e-mail: **katarzyna.trzecińska@psoni.org.pl**

Mapa:

Google Maps: [[LINK Google Maps](#)]

OpenStreetMap: [[LINK OpenStreetMap](#)]

Dojazd do placówki

Samochodem

Można wjechać na teren placówki.

Najbliższe miejsce parkingowe dla osób z niepełnosprawnościami znajduje się przed budynkiem na ulicy Kopernika

Liczba miejsc parkingowych dla OzN: 1

Na miejscu dla OzN mogą parkować tylko osoby uprawnione.

Osoby uprawnione to osoby, które posiadają ważną kartę parkingową.

Odległość od wejścia do budynku:

Miejsce parkingowe dla OzN znajduje się naprzeciwko budynku, w którym mieści się RCK. Odległość miejsca dla OzN do wejścia głównego do RCK to ok. 15m. Dojście wymaga przejścia przez ulicę.

Nawierzchnia drogi od parkingu do wejścia jest równa z obniżonym krawężnikiem.



Fundusze Europejskie
dla Rozwoju Społecznego

Dofinansowane przez
Unię Europejską



„Centrum Komunikacji dla Osób z Niepełnosprawnościami”

Komunikacją miejską

Najbliższe przystanki tramwajowe (nazwa: Chodowieckiego) znajdują się w odległości 300m.

Z Dworca PKS – przystanek: Dworzec PKS 01

Tramwaj nr 12 (kierunek: Zaspa do przystanku Chodowieckiego)

Z Dworca PKP – przystanek: Gdańsk Dworzec Główny 01

Tramwaj nr 2 / 3 / 6 / 9 (kierunki: Jelitkowo / Brzeźno Dom Zdrojowy / Jelitkowo / Strzyża PKM do przystanku Chodowieckiego)

Z Dworca Gdańsk Wrzeszcz – przystanek: Klonowa 02

Tramwaj nr 12 / 6 / 9 (kierunki: Nowe Ogrody / Łostowice Świętokrzyska / Głęboka do przystanku Chodowieckiego)

Dojście z przystanku do budynku:

Po wyjściu z tramwaju przechodzimy na przejściu dla pieszych przez ulice Aleje Zwycięstwa oraz Trakt Konny. Kierując się w prawą stronę po przejściu wchodzimy na ulicę Daniela Chodowieckiego i kierujemy się w górę ulicy. Przy rondzie kierujemy się w ulicę Mikołaja Kopernika, która zakręca w prawo.



Fundusze Europejskie
dla Rozwoju Społecznego

Dofinansowane przez
Unię Europejską



„Centrum Komunikacji dla Osób z Niepełnosprawnościami”

Wejście do budynku i do RCK

Wejście do budynku znajduje się z prawej strony budynku.

Brama oraz furtka prowadzące do budynku RCK są otwarte:



Od bramy do wejścia jest około 10m.

Nawierzchnia dojazdu jest utwardzona i równa.

Na trasie dojazdu nie występują przeszkody.

Drzwi wejściowe otwierają się ręcznie na zewnątrz, zazwyczaj są otwarte.



Fundusze Europejskie
dla Rozwoju Społecznego

Dofinansowane przez
Unię Europejską



„Centrum Komunikacji dla Osób z Niepełnosprawnościami”

Wejście do budynku:



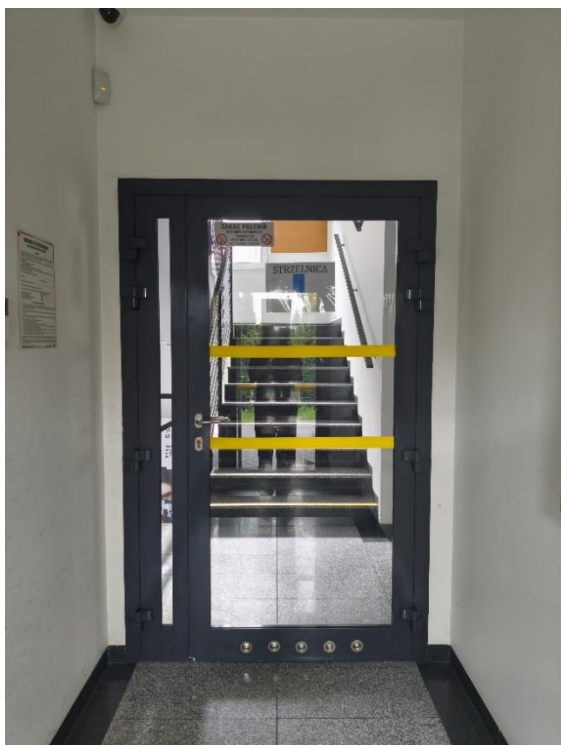
Za drzwiami wejściowymi znajdują się dodatkowe drzwi otwierane ręcznie do zewnątrz.

Przy wejściu nie ma progów.

Nie ma dzwonka przywoławczego.

Szerokość drzwi pozwala na wjazd wózkiem.

Drzwi szklane są oznaczone kontrastowo.



Poruszanie się po budynku

Regionalne Centrum Komunikacji znajduje się na 2 piętrze.

Do RCK można wejść schodami lub dojechać windą.

Winda znajduje się po lewej stronie od drugich drzwi wejściowych.

Windę przywołuje się przyciskiem. Przycisk znajduje się po lewej stronie na krawędzi ściany.



„Centrum Komunikacji dla Osób z Niepełnosprawnościami”



Winda ma informacje głosowe.

Panel w windzie znajduje się po lewej stronie.

Numery na przyciskach są wypukłe. Przycisk poziomy 0 jest oznaczony dodatkowo kolorem zielonym i jest wypukły względem innych przycisków.

Stopnie schodów są oznaczone kontrastowo.

Schody mają dwie poręcze.

Korytarze są szerokie.

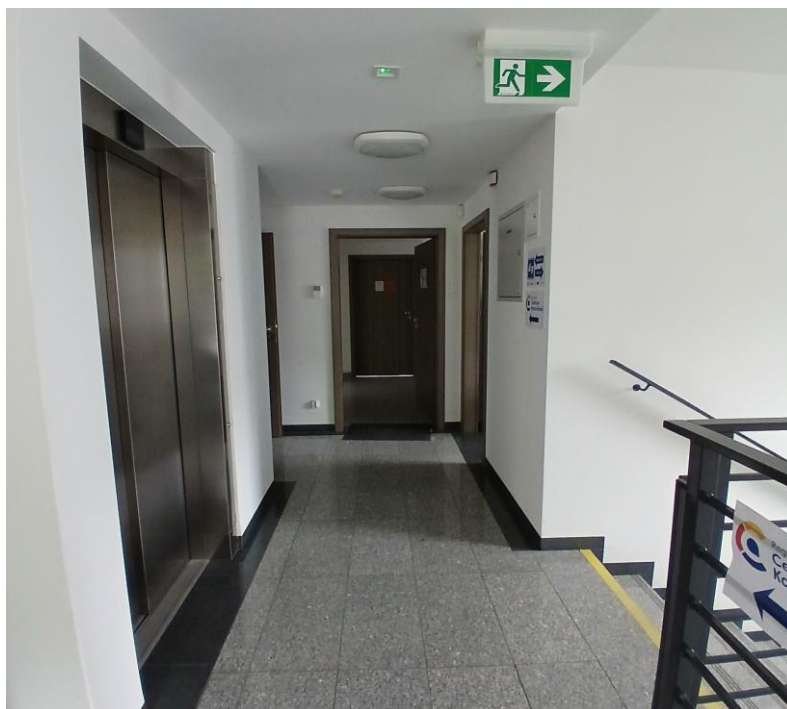
W budynku nie ma progów.

Można wejść z psem asystującym lub przewodnikiem.



Przestrzeń obsługi

Recepcja znajduje się po lewej stronie od wyjścia z windy lub po prawej od klatki schodowej.



Stanowisko obsługi umożliwia podjazd wózkiem.

Wszystkie pomieszczenia RCK są dostępne dla osób poruszających się na wózkach.

Osoba z recepcji wskaże Ci miejsce usługi lub miejsce, gdzie będzie można poczekać.

Toaleta

W budynku znajduje się toaleta dostępna dla osób z niepełnosprawnościami.

Toaleta znajduje się na 2 piętrze po prawej strony od wyjścia z windy.

W toaletach jest przestrzeń manewrowa dla wózka. Są poręcze przy sedesie i umywalce.



W toalecie jest przestrzeń manewrowa dla wózka.

W toalecie jest prysznic z siedziskiem.

Jest alarm przywołujący.

Dostępność informacyjno-komunikacyjna

W placówce można skorzystać z pomocy pracownika znającego Polski Język Migowy (PJM)

W placówce jest pętla indukcyjna.

Informacje o usługach dostępne są:

- na stronie <https://centrumkomunikacji.pl/>
- w siedzibie RCK u pracownika recepcji



Fundusze Europejskie
dla Rozwoju Społecznego

Dofinansowane przez
Unię Europejską



„Centrum Komunikacji dla Osób z Niepełnosprawnościami”

Z RCK możesz się skontaktować na kilka sposobów:

- możesz wysłać e-mail: rck.gdansk@centrumkomunikacji.org
- możesz zadzwonić: nr tel. +48 537 031 370
- możesz wysłać list: adres Regionalne Centrum Komunikacji w Gdańsku,
ul. Kopernika 16, 80-208 Gdańsk

Dostępność cyfrowa

Możesz skorzystać z:

- naszej strony internetowej: <https://centrumkomunikacji.pl/>
- naszej aplikacji:

Link do Play Google:

<https://play.google.com/store/apps/details?id=org.centrumkomunikacji>

Link do App Store: <https://apps.apple.com/pl/app/ck-centrum-komunikacji/id6753010492?l=pl>

Link do wersji desktopowej (komputer): <https://centrumkomunikacji.org.pl/>

Strona i aplikacje CK są dostępne cyfrowo, zgodnie z wytycznymi WCAG 2.1

Deklaracja dostępności dostępna jest na stronie www.centrumkomunikacji.pl ora w aplikacji.

Ewakuacja

W budynku są oznaczenia dróg ewakuacyjnych.

Jest system alarmu: dźwiękowy

Personel pomaga w ewakuacji osobom ze szczególnymi potrzebami.



Fundusze Europejskie
dla Rozwoju Społecznego

Dofinansowane przez
Unię Europejską



„Centrum Komunikacji dla Osób z Niepełnosprawnościami”

Skargi i wnioski dotyczące dostępności

Jeżeli napotkasz problem z dostępnością placówki, zgłoś to:

Osoba kontaktowa:

Katarzyna Trzecińska, Kierowniczka RCK

Telefon:

570-886-491

E-mail:

katarzyna.trzecińska@psoni.org.pl

Informacja o braku dostępności (wzór):

Uprzejmie informuję o braku dostępności placówki RCK w Gdańsku dla osób ze szczególnymi potrzebami.

Placówka nie spełnia wymogów dostępności:

- architektonicznej
- informacyjno-komunikacyjnej

w zakresie:

Podaj szczegóły braku dostępności:

Podaj proponowany sposób rozwiązania problemu: