



Fundusze Europejskie
dla Rozwoju Społecznego



Rzeczpospolita
Polska

Dofinansowane przez
Unię Europejską



„Centrum Komunikacji dla Osób z Niepełnosprawnościami”

Informacja o dostępności - Regionalne Centrum Komunikacji w Łodzi

Spis treści

Informacja o dostępności - Regionalne Centrum Komunikacji w Łodzi	1
Spis treści	1
Dane kontaktowe	2
Regionalne Centrum Komunikacji w Łodzi	2
Mapa	2
Dojazd do placówki	3
Dojazd samochodem.....	3
Dojazd komunikacją miejską	4
Dostępność budynku.....	5
Wejście do budynku i do RCK	5
Poruszanie się po budynku	6
Poruszanie się w RCK.....	9
Toalety	10
Ewakuacja	11
Dostępność informacyjno-komunikacyjna	12
Dostępność cyfrowa.....	12
Informacje i wnioski dotyczące dostępności.....	13



Fundusze Europejskie
dla Rozwoju Społecznego



Rzeczpospolita
Polska

Dofinansowane przez
Unię Europejską



„Centrum Komunikacji dla Osób z Niepełnosprawnościami”

Dane kontaktowe

Regionalne Centrum Komunikacji w Łodzi

Adres:

ul. Gdańska 47/49 (budynek Business House)

90-729 Łódź

Piętro 1 (w budynku jest winda)

Telefon: **789 788 661**

E-mail: rck.lodz@centrumkomunikacji.org

Kierownik RCK:

Agnieszka Kwiecień, e-mail: akwiecien@centrumkomunikacji.org

Mapa

Mapy Google: [Link do mapy Google.](#)

OpenStreetMap: [Link do mapy OpenStreetMap](#)



Dojazd do placówki

Dojazd samochodem

Na teren placówki można wjechać samochodem.

Na wjeździe jest szlaban. Szlaban otwiera obsługa budynku.

Dla gości RCK parking jest bezpłatny.

Można również zaparkować samochód w strefie płatnego parkowania (Strefa A).

Informacje o opłatach [możesz przeczytać tutaj](#).

Najbliższe miejsce parkingowe dla osób z niepełnosprawnościami znajduje się na terenie placówki.

Liczba miejsc parkingowych dla OzN: 1

Na miejscu dla OzN mogą parkować tylko osoby uprawnione.

Osoby uprawnione to osoby, które posiadają ważną kartę parkingową.

Odległość od wejścia do budynku:

Miejsce parkingowe dla OzN znajduje się po lewej stronie od wjazdu przez szlaban przy budynku C.

Miejsce parkingowe jest na poziomie chodnika.

Odległość miejsca dla OzN do wejścia głównego do RCK jest ok. 20 metrów.

Miejsce jest oznaczone poziomo i pionowo.

Nawierzchnia drogi od parkingu do wejścia jest równa bez krawężników.



„Centrum Komunikacji dla Osób z Niepełnosprawnościami”

Dojazd komunikacją miejską

Najbliższe przystanki tramwajowe i autobusowe znajdują się w odległości:
150m, 200m i 400m.

Linie tramwajowe: 10A, 10B, 12, 14, 3

Linie autobusowe: 86, 65A

Z dworca PKP Łódź Kaliska:

Autobus: 86 (kierunek Dw. Łódź Fabryczna do przystanku Zielona – Gdańska + 200m pieszo), 65A (kierunek Radogoszcz Wschód do przystanku Żeromskiego – pl. Barlickiego + 400m pieszo)

Tramwaj: 10A, 10B, 12, 14 i 18 do przystanku Mickiewicza – Żeromskiego szpital im. WAM następnie przesiadka u góry na linie 15 i 17 kierunek Stoki, Zajezdnia Telefoniczna

[Link do JakDojade: Z dworca Łódź Kaliska](#)

Z dworca PKP Łódź Fabryczna:

Autobus: 86 (kierunek Kusocińskiego do przystanku Gdańska – Zielona) + 150m pieszo), Z13 (kierunek Legionów – Włókniarzy do przystanku Gdańska – Zielona + 150m pieszo) Uwaga: Z13 odjeżdża z przystanku w odwrotnym kierunku niż 86

[Link do JakDojade: Z dworca Łódź Fabryczna](#)

Z dworca PKP Łódź Widzew:

Tramwaj: 8, 10A, 10B (kierunek Teofilów, Retkinia do przystanku Mickiewicza – Żeromskiego szpital im. WAM)

następnie przesiadka u góry na linie 15 i 17 kierunek Stoki, Zajezdnia Telefoniczna)

Tramwaj: 3 (kierunek Rondo Powstańców 1863 r. do przystanku Zachodnia – Więckowskiego) + 500 m pieszo

[Link do JakDojade: Z dworca Łódź Widzew](#)



„Centrum Komunikacji dla Osób z Niepełnosprawnościami”

Dostępność budynku

Wejście do budynku i do RCK

Wejście do budynku znajduje się od strony ulicy Gdańskiej.

Wejście na teren jest przez bramę wjazdową.

Dojście jest utwardzone i bezprogowe.

Od szlabanu do głównego wejścia do budynku jest ok. 100 metrów.

Uwaga: w wejściu jest szlaban, przejście jest z lewej strony szlabanu przy ogrodzeniu.

Szlaban czasami jest otwarty a czasami zamknięty.



Wejście główne do RCK znajduje się na wprost bramy wjazdowej w budynku C.





„Centrum Komunikacji dla Osób z Niepełnosprawnościami”

Przed wejściem do budynku stoją dwie szare donice, które trzeba ominąć.

Drzwi wejściowe otwierają się ręcznie na zewnątrz.

Otwiera się prawe skrzydło drzwi.

Wejście nie ma progów.

Nie ma dzwonka przywoławczego.

Szerokość drzwi pozwala na wjazd wózkiem.

Za drzwiami głównymi są dodatkowe drzwi szklane. Te drzwi są słabo widoczne.



Poruszanie się po budynku

Regionalne Centrum Komunikacji znajduje się na 1 piętrze.

Do RCK można wejść schodami lub dojechać windą.

Schody i winda znajdują się za drzwiami na wprost wejścia do budynku.

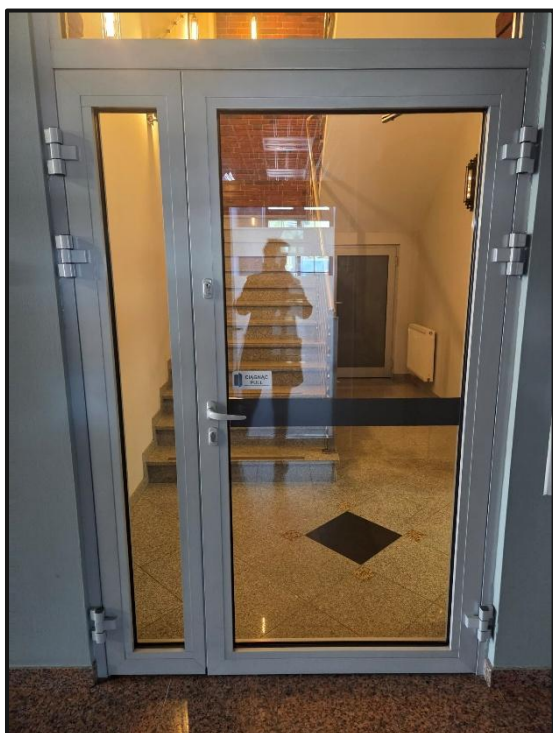
Przeszklone drzwi po lewej stronie prowadzą na schody.

Stopnie schodów są oznaczone kontrastowo.

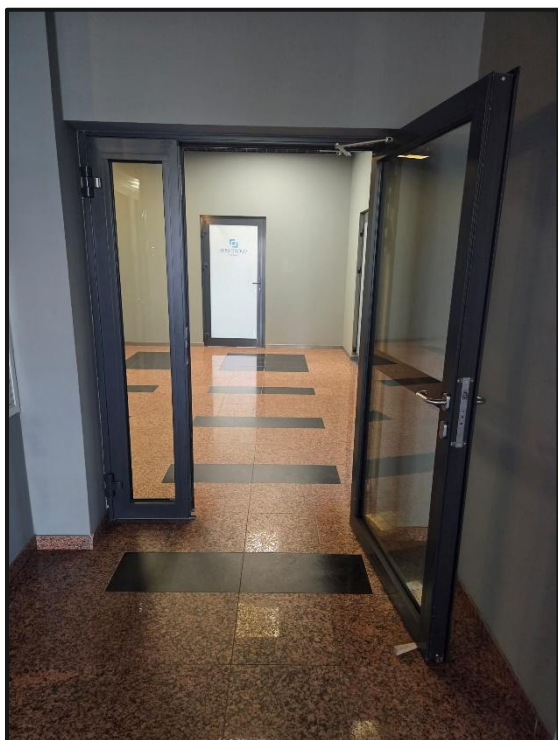
Schody mają podstopnie.

Schody mają jedną poręcz.

„Centrum Komunikacji dla Osób z Niepełnosprawnościami”



Przeszkłone drzwi na wprost prowadzą do windy. Za nimi po lewej stronie jest winda





„Centrum Komunikacji dla Osób z Niepełnosprawnościami”

Windę przywołuje się przyciskiem. Przycisk znajduje się po prawej stronie na krawędzi ściany.



Szerokość drzwi windy to 90 cm.

Szerokość kabiny windy 140 x 110 cm.

Przestrzeń przed windą pozwala zawrócić wózkiem.

Winda nie ma informacji głosowej. Panel w windzie znajduje się po prawej stronie. Przyciski mają oznaczenia w Brajlu. Przycisk poziomy 0 jest oznaczony dodatkowo kolorem zielonym i jest wypukły względem innych przycisków.

Po wyjściu z windy lub z klatki schodowej idziemy w prawo i prosto do końca korytarza.

Do placówki można wejść z psem asystującym lub psem przewodnikiem.



Fundusze Europejskie
dla Rozwoju Społecznego



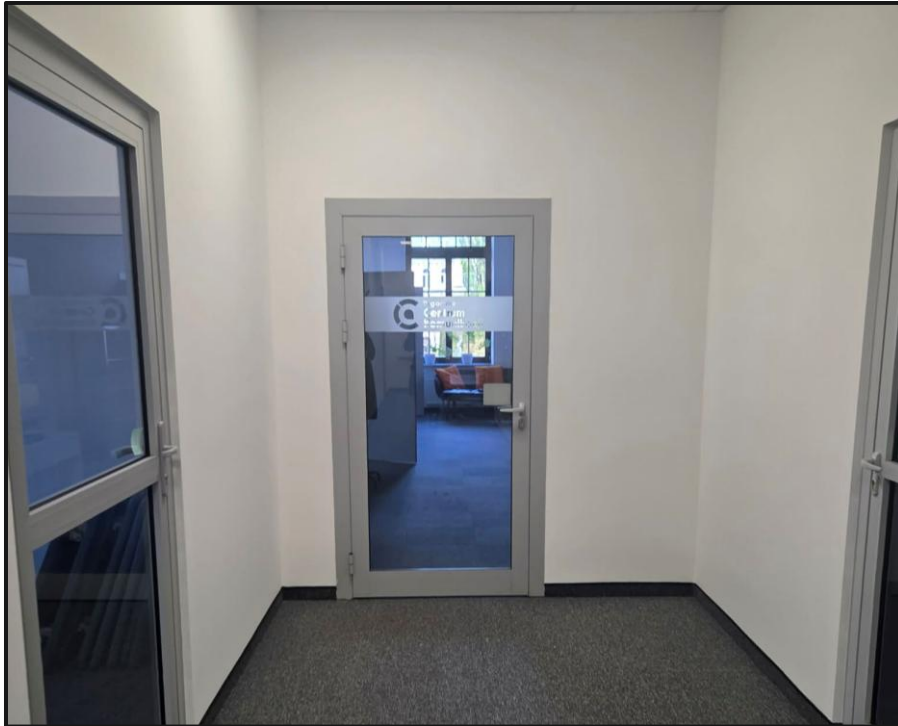
Rzeczpospolita
Polska

Dofinansowane przez
Unię Europejską



„Centrum Komunikacji dla Osób z Niepełnosprawnościami”

Poruszanie się w RCK



Po wejściu do RCK po prawej stronie jest recepcja.

Stanowisko obsługi umożliwia podjazd wózkiem.

Wszystkie pomieszczenia RCK są dostępne dla osób poruszających się na wózkach.

Osoba z recepcji wskaże Ci miejsce usługi lub miejsce, gdzie będzie można poczekać.



„Centrum Komunikacji dla Osób z Niepełnosprawnościami”

Toalety

Toalety na pierwszym piętrze są dostosowane dla osób z niepełnosprawnościami.

Aby dojść do toalety z windy lub klatki schodowej skręć w lewo i idź prosto.

Dojdiesz do drzwi, za którymi po lewej stronie jest toaleta męska, a po prawej stronie jest toaleta damska.



W obu toaletach dostosowane kabiny znajdują się na wprost wejścia.



„Centrum Komunikacji dla Osób z Niepełnosprawnościami”

Toalety mają wypukłe oznaczenia.

W toaletach jest przestrzeń manewrowa dla wózka. Są poręcze przy sedesie.

W sytuacji awaryjnej drzwi można otworzyć z zewnątrz.

Nie ma alarmu przyzywowego.



Ewakuacja

W budynku są oznaczenia dróg ewakuacyjnych.

Jest system alarmu: dźwiękowy i świetlny

Personel pomaga w ewakuacji osobom ze szczególnymi potrzebami.



„Centrum Komunikacji dla Osób z Niepełnosprawnościami”

Dostępność informacyjno-komunikacyjna

W placówce można skorzystać z pomocy pracownika, który zna Polski Język Migowy (PJM).

W placówce nie ma pętli indukcyjnej.

W placówce jest możliwość obsługi w oddzielnym pokoju.

Informacje o usługach dostępne są:

- na stronie <https://centrumkomunikacji.pl/>
- w siedzibie RCK u pracownika recepcji

Z RCK możesz się skontaktować na kilka sposobów:

- możesz wysłać wiadomość przez komunikator Whatsapp: **nr tel. 789 788 661**
- możesz zadzwonić na wideo przez komunikator Whatsapp: **nr tel. 789 788 661**
- możesz wysłać e-mail: **rck.lodz@centrumkomunikacji.org**
- możesz zadzwonić: **nr tel. 789 788 661**
- możesz wysłać list: adres Regionalne Centrum Komunikacji w Łodzi, ul. Gdańska 47/49, 90-729 Łódź

Dostępność cyfrowa

Możesz skorzystać z:

- naszej strony internetowej: <https://centrumkomunikacji.pl/>
- naszej aplikacji:
 - Link do Play Google: <https://play.google.com/store/apps/details?id=org.centrumkomunikacji>
 - Link do App Store: <https://apps.apple.com/pl/app/ck-centrum-komunikacji/id6753010492?l=pl>
 - Link do wersji desktopowej (komputer): <https://centrumkomunikacji.org.pl/>

Strona i aplikacje CK są dostępne cyfrowo, zgodnie z wytycznymi WCAG 2.1

Deklaracja dostępności dostępna jest na stronie www.centrumkomunikacji.pl oraz w aplikacji.



Fundusze Europejskie
dla Rozwoju Społecznego



Rzeczpospolita
Polska

Dofinansowane przez
Unię Europejską



„Centrum Komunikacji dla Osób z Niepełnosprawnościami”

Informacje i wnioski dotyczące dostępności

Jeżeli napotkasz problem z dostępnością placówki, zgłoś to:

Osoba kontaktowa:

Agnieszka Kwiecień

Telefon/SMS:

789 788 661

E-mail:

akwiecien@centrumkomunikacji.org

Informacja o braku dostępności (wzór)

Uprzejmie informuję o braku dostępności placówki RCK w
dla osób ze szczególnymi potrzebami.

Placówka nie spełnia wymogów dostępności:

- architektonicznej
- informacyjno-komunikacyjnej

w zakresie:

Podaj szczegóły braku dostępności:

Podaj proponowany sposób rozwiązania problemu: