



Informacja o dostępności - Regionalne Centrum Komunikacji w Gorzowie Wielkopolskim



Spis treści

Informacja o dostępności - Regionalne Centrum Komunikacji.....	1
w Gorzowie Wielkopolskim	1
Spis treści	1
Dane kontaktowe	2
Regionalne Centrum Komunikacji w Gorzowie Wielkopolskim	2
Mapa	2
Dojazd do placówki	3
Dojazd samochodem	3
Dojazd komunikacją miejską.....	5
Dostępność budynku.....	5
Wejście do budynku i do RCK	6
Poruszanie się po budynku	7
Poruszanie się w RCK	9
Ewakuacja	10
Dostępność informacyjno-komunikacyjna	11
Dostępność cyfrowa.....	11
Informacje i wnioski dotyczące dostępności	12
Informacja o braku dostępności (wzór).....	12



Fundusze Europejskie
dla Rozwoju Społecznego

Dofinansowane przez
Unię Europejską



„Centrum Komunikacji dla Osób z Niepełnosprawnościami”

Dane kontaktowe

Regionalne Centrum Komunikacji w Gorzowie Wielkopolskim

Adres:

ul. Franciszka Walczaka 3

66-400 Gorzów Wielkopolski

Piętro 4 (w budynku jest winda)

Telefon kom.: **570 838 548**

E-mail: rck.gorzowwielkopolski@centrumkomunikacji.org

Kierownik RCK:

Magdalena Gajdzińska-Unrug,

e-mail: [magdalena.gajdzinska-unrug@psoni.org.pl](mailto:magdalenagajdzinska-unrug@psoni.org.pl)

Mapa

Mapy Google [Franciszka Walczaka 3 – Mapy Google](#)

OpenStreetMap: [Gorzów Wielkopolski Franciszka walczaka 3 | OpenStreetMap](#)



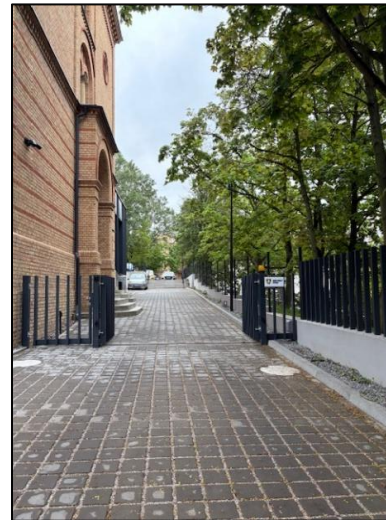
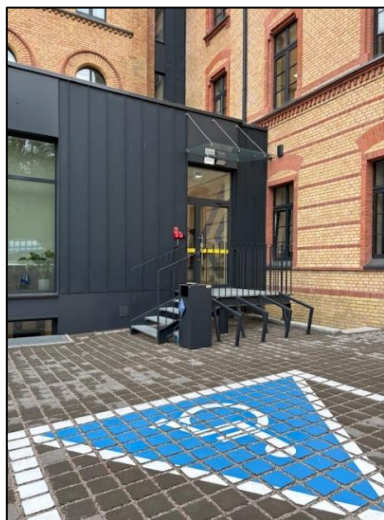


Dojazd do placówki

Dojazd samochodem

Na teren placówki można wjechać samochodem. Parkingi dla gości RCK są bezpłatne. Parkingi są na dwóch poziomach, dolnym i górnym. Bramy na parking są otwarte w godzinach otwarcia RCK.

Najbliższe miejsce parkingowe dla osób z niepełnosprawnościami znajduje się na terenie dolnego parkingu, jadąc od strony Ronda Zgody, skrzyżowania ulic Franciszka Walczaka i Władysława Jagiełły brama przed budynkiem, po prawej stronie.



Liczba miejsc parkingowych dla osób z niepełnosprawnościami: 1

Na miejscu dla osób z niepełnosprawnościami mogą parkować tylko osoby uprawnione. Osoby uprawnione to osoby, które posiadają ważną kartę parkingową.

Odległość od wejścia do budynku:

Miejsce parkingowe dla osób z niepełnosprawnościami znajduje się po lewej stronie od wjazdu przez bramę przy budynku. Odległość miejsca dla osób z niepełnosprawnościami do wejścia głównego do RCK jest ok. 230 metrów. Miejsce jest oznaczone pionowo i poziomo. Nawierzchnia drogi od parkingu do wejścia jest równa bez krawężników, kostka.



Fundusze Europejskie
dla Rozwoju Społecznego

Dofinansowane przez
Unię Europejską



„Centrum Komunikacji dla Osób z Niepełnosprawnościami”

Drugi parking dla osób z niepełnosprawnościami i gości – bez karty parkingowej jest na górnym parkingu. Odległość parkingu górnego do wejścia głównego do RCK jest ok. 220 metrów.





„Centrum Komunikacji dla Osób z Niepełnosprawnościami”

Dojazd komunikacją miejską

Najbliższe przystanki tramwajowe i autobusowe znajdują się w odległości: 400m oraz 180m i 250m.

Linie tramwajowe: 1 i 3.

Linie autobusowe: 107, 113, 124, 125 i 126.

Z dworca PKP Gorzów Wielkopolski Główny

Tramwajem nr 1

Z dworca przejdź pieszo około 900 m do przystanku Dworcowa.

Wsiądź w tramwaj nr 1.

Wsiądź na przystanku Warszawska 6.

Przejdź przez ulicę na drugą stronę.

Następnie idź w lewo około 400 m w kierunku Białego Kościoła.

Dalej lekko pod górę dojdiesz do budynku przy ul. Walczaka 3.

Przy wejściu znajduje się tablica: „Regionalne Centrum Komunikacji”.

Autobusem nr 113 lub 126

Z dworca przejdź pieszo około 900 m do przystanku AWF.

Wsiądź w autobus nr 113 lub 126.

Wsiądź na przystanku Biały Kościół.

Następnie idź w lewo lekko pod górę około 180 m.

Budynek znajduje się przy ul. Walczaka 3.

Przy wejściu widoczna jest tablica: „Regionalne Centrum Komunikacji”.

Pieszko z dworca PKP Gorzów Wielkopolski Wschodni

Po wyjściu z pociągu przejdź przez ulicę na drugą stronę.

Idź prosto około 300 m do ul. Warszawskiej.

Na światłach przejdź na drugą stronę ulicy.

Następnie kieruj się w lewo około 500 m w stronę Białego Kościoła.

Skręć w prawo i idź lekko pod górę.

Po chwili dojdiesz do budynku przy ul. Walczaka 3.

Przy głównym wejściu znajduje się tablica: „Regionalne Centrum Komunikacji”.



„Centrum Komunikacji dla Osób z Niepełnosprawnościami”

Dostępność budynku

Wejście do budynku i do RCK

Wejście do budynku znajduje się od strony ulicy Franciszka Walczaka.

Dojście jest utwardzone i bezprogowe.

Wejście główne do RCK znajduje się prostopadłe do ulicy Franciszka Walczaka.



Drzwi wejściowe do budynku otwierają się automatycznie na zewnątrz. Otwiera się lewe skrzydło drzwi. Prawe skrzydło drzwi w razie potrzeby należy otworzyć ręcznie. Wejście nie ma progów. Nie ma dzwonka przywoławczego. Szerokość drzwi pozwala na wjazd wózkiem. Za drzwiami głównymi należy iść prosto do windy. Odległość od drzwi głównych do windy to 15m. Do budynku i placówki można wejść z psem asystującym lub z psem przewodnikiem.

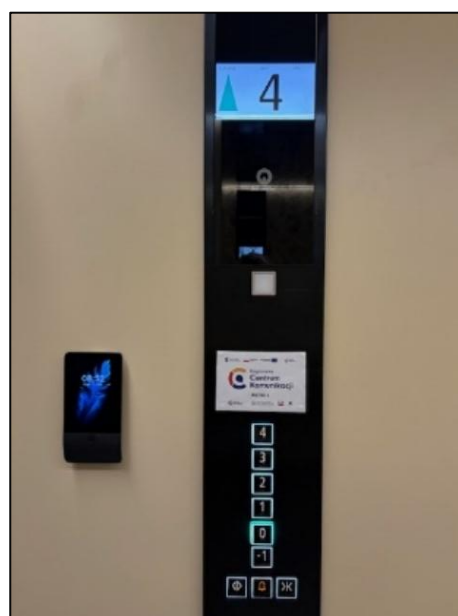




„Centrum Komunikacji dla Osób z Niepełnosprawnościami”

Poruszanie się po budynku

Regionalne Centrum Komunikacji znajduje się na 4 piętrze. Do RCK można dojechać windą. Winda znajduje się za drzwiami na wprost wejścia do budynku. Windę przywołuje się przyciskiem. Przycisk znajduje się po lewej stronie na krawędzi ściany. Winda ma informację głosową. Panel w windzie znajduje się po lewej stronie. Przyciski mają oznaczenia w Braille. Przycisk poziomu 0 jest oznaczony dodatkowo kolorem zielonym i jest wypukły względem innych przycisków. Szerokość drzwi windy to 90 cm. Szerokość kabiny windy 120 x 200 cm. Przestrzeń przed windą pozwala zawrócić wózkiem.





Fundusze Europejskie
dla Rozwoju Społecznego

Dofinansowane przez
Unię Europejską



„Centrum Komunikacji dla Osób z Niepełnosprawnościami”

Po wyjściu z windy lub z klatki schodowej znajduje się poczekalnia Regionalnego Centrum Komunikacji. Kierując się lekko w lewo znajdują się przeszklone drzwi do Regionalnego Centrum Komunikacji.





„Centrum Komunikacji dla Osób z Niepełnosprawnościami”

Poruszanie się w RCK

Po wejściu do RCK na wprost jest recepcja. Stanowisko obsługi umożliwia podjazd wózkiem. Wszystkie pomieszczenia RCK są dostępne dla osób poruszających się na wózkach. Osoba z recepcji wskaże Ci miejsce usługi lub miejsce, gdzie będzie można poczekać.

Toalety

Toalety dla osób z niepełnosprawnościami znajdują się na terenie RCK. Aby dojść do toalety należy minąć recepcję, trzecie drzwi po lewej stronie.



W toaletach jest przestrzeń manewrowa dla wózka. Są poręcze przy sedesie. Drzwi można otworzyć z zewnątrz w sytuacji awaryjnej. W toalecie znajduje się alarm przyzywowy.



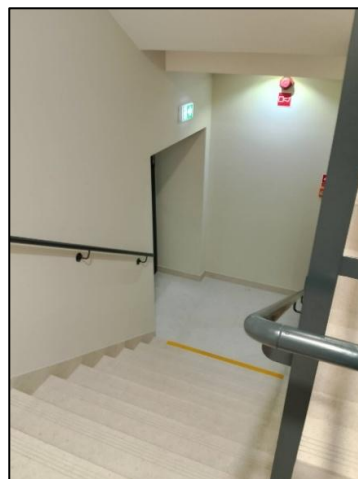
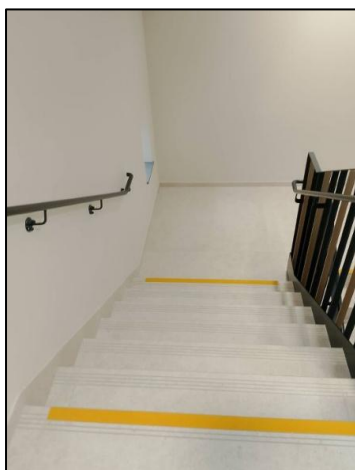


„Centrum Komunikacji dla Osób z Niepełnosprawnościami”

Ewakuacja

W budynku są oznaczenia dróg ewakuacyjnych. W budynku funkcjonuje dźwiękowy i świetlny system alarmowy. W przypadku ewakuacji zespół pracowników RCK udziela wsparcia osobom z niepełnosprawnościami. Ewakuacja odbywa się klatką schodową. Stopnie schodów są oznaczone kontrastowo – pierwszy i ostatni stopień, a schody wyposażone są w poręcze po obu stronach. Po wyjściu z Regionalnego Centrum Komunikacji należy skierować się w prawo do klatki schodowej. Na poziomie 1 znajdują się przeszklone drzwi wyjściowe oznaczone kontrastowo. Następnie należy kierować się wprost do kolejnych drzwi prowadzących na zewnątrz budynku, również oznaczonych kontrastowo. Wyjście znajduje się bezpośrednio na parking dolny przy miejscu parkingowym przeznaczonym dla osób z niepełnosprawnościami.

Punkt zbiórki do ewakuacji zlokalizowany jest na górnym parkingu, tuż przy schodach pomiędzy dolnym, a górnym parkingiem.





„Centrum Komunikacji dla Osób z Niepełnosprawnościami”

Dostępność informacyjno-komunikacyjna

W placówce można skorzystać z pomocy pracownika, który zna Polski Język Migowy (PJM).

W placówce jest pętla indukcyjna.

W placówce jest możliwość obsługi w oddzielnym pokoju.

Informacje o usługach dostępne są:

- na stronie <https://centrumkomunikacji.pl/>
- w siedzibie RCK u pracownika recepcji.

Z RCK możesz się skontaktować na kilka sposobów:

- możesz wysłać e-mail: rck.gorzowwielkopolski@centrumkomunikacji.org
- możesz zadzwonić: **nr tel. 570 838 548**
- możesz wysłać list: adres Regionalne Centrum Komunikacji w Gorzowie Wielkopolskim, ul. Walczaka 3, 66-400 Gorzów Wielkopolski

Dostępność cyfrowa

Możesz skorzystać z:

- naszej strony internetowej: <https://centrumkomunikacji.pl/>
- naszej aplikacji:
 - Link do Play Google: <https://play.google.com/store/apps/details?id=org.centrumkomunikacji>
 - Link do App Store: <https://apps.apple.com/pl/app/ck-centrum-komunikacji/id6753010492?l=pl>
 - Link do wersji desktopowej (komputer): <https://centrumkomunikacji.org.pl/>

Strona i aplikacje CK są dostępne cyfrowo, zgodnie z wytycznymi WCAG 2.1

Deklaracja dostępności dostępna jest na stronie www.centrumkomunikacji.pl oraz w aplikacji.



Fundusze Europejskie
dla Rozwoju Społecznego

Dofinansowane przez
Unię Europejską



„Centrum Komunikacji dla Osób z Niepełnosprawnościami”

Informacje i wnioski dotyczące dostępności

Jeżeli napotkasz problem z dostępnością placówki, zgłoś to:

Osoba kontaktowa:

Magdalena Gajdzińska-Unrug

Telefon/SMS: **574 642 605**

E-mail: magdalena.gajdzinska-unrug@psoni.org.pl

Informacja o braku dostępności (wzór)

Upzejmie informuję o braku dostępności placówki RCK w Gorzowie Wielkopolskim dla osób ze szczególnymi potrzebami.

Placówka nie spełnia wymogów dostępności:

- architektonicznej
- informacyjno-komunikacyjnej

w zakresie:

Podaj szczegóły braku dostępności:

Podaj proponowany sposób rozwiązania problemu: